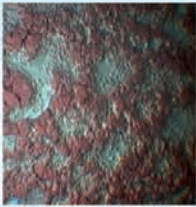


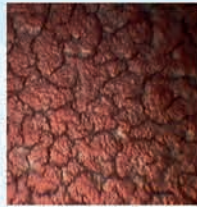
1- Le sang sec au microscope

On observera :

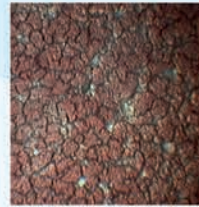
- la sédimentation des éléments qui vont être fonction du poids moléculaire, par exemple, la trace des métaux à la suite d'une pollution ou une conséquence iatrogène va être visible à la périphérie de la goutte de sang,
- la structure du réseau de fibrine,
- la formation éventuelle «d'espaces ou trous blancs grisâtres» qui trahissent la présence de toxiques et, surtout, d'une quantité certaine de radicaux libres. Or, il est clairement établi que l'attaque radicalaire est une cause directe de la déficience du système immunitaire.



Sang sec avec attaque de radicaux libres.



Sang sec normal.



Sang sec 5 mois après traitement vitaminique.

2- La bioélectronique de Vincent

La bioélectronique peut-être définie comme la science des micro-courants, qui à partir de trois facteurs, permet de mesurer objectivement les courants électromagnétiques de la vie (Ces courants disparaissent à la mort). C'est une méthode physique, qui mesure trois paramètres ; pH, rH² (ou potentiel d'oxydoréduction) et la résistivité, dans le sang, la salive et les urines. Cette technique permet à l'instant T de voir comment se comporte le corps en mesurant ce qui entre (salive) et ce qui en sort (urine). On mesure ainsi le terrain acide, l'état des reins, si les intestins produisent assez d'énergie pour faire fonctionner le corps, le cœur...

Selon Szent-Györgyi : «L'énergie de l'électron de l'atome d'hydrogène est le combustible de la vie.» Et ça nous le mesurons.

3 - L'Aumscan4

L'Aumscan, est issu des technologies développées pendant la conquête spatiale pour le suivi des cosmonautes lors de vols de longues durées.

Il s'agit de la technologie de "bilan global de santé énergétique" la plus avancée depuis ce début du vingt et unième siècle.

L'appareil permet d'analyser le degré de fonctionnement de plusieurs milliers de cibles corporelles, de sorte que l'on peut visualiser, sous forme graphique, dans quelles zones du corps se trouvent les plus fortes tensions et quelles en sont les origines.



4 - Cristallisation sensible

Diagnostic énergétique très précoce

Dans le Vivant, on rencontre une difficulté majeure pour mesurer ce qui s'exprime et en faire une estimation qualitative.

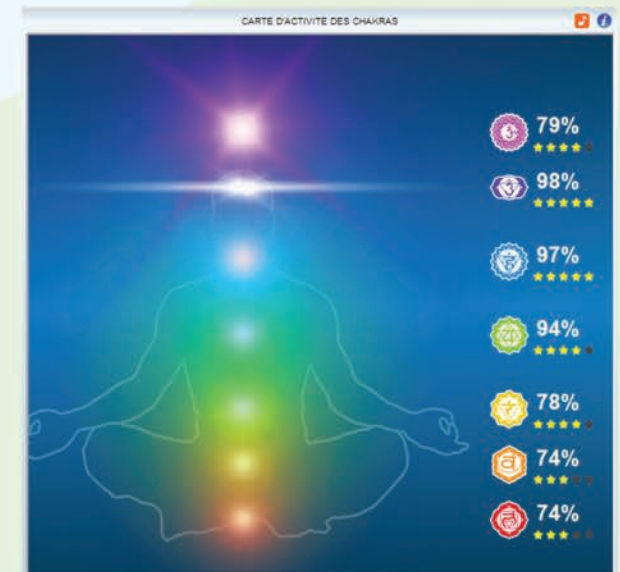


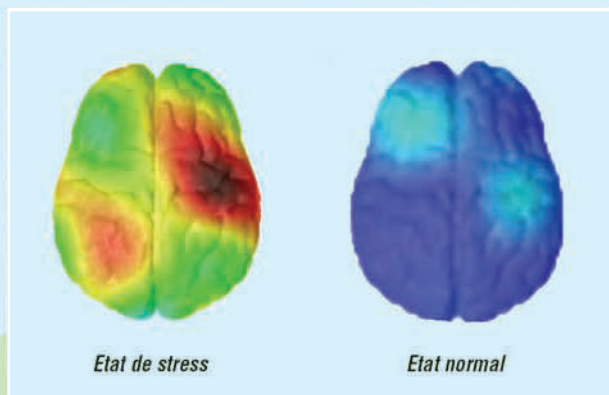
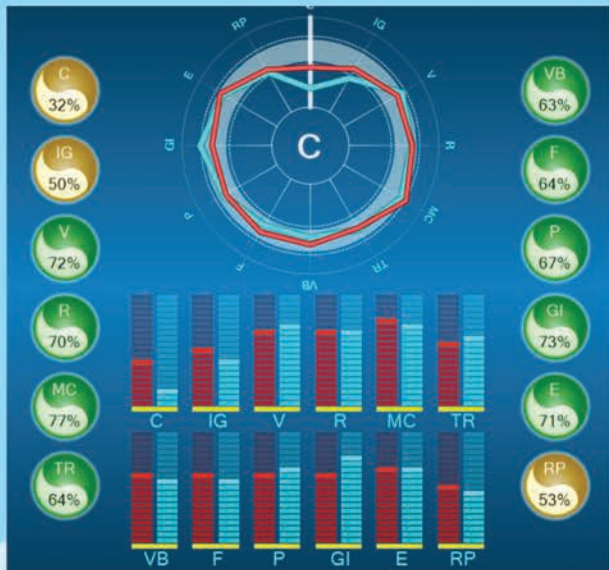
La salive et l'urine ont la mémoire de tout ce qui se passe au niveau du corps énergétique. En mettant en présence une goutte de sang avec du chlorure de cuivre, on obtient un aspect qualitatif et localisé des perturbations dans les corps énergétiques, ce qui permet d'anticiper sur les troubles à venir et présents. Par exemple, un organe perturbé apparaît sous une certaine forme géométrique (trigone pour les reins) ; un organe sain n'apparaît pas. On obtient une notion sur la qualité du terrain : fragile, sain, résistant ou trop sensible aux émotions.

5 - Cardiaum

Différentes techniques utilisées pour faire une consultation ou un Bilan.

1-Le Cardiaum permet de vérifier le système nerveux (son activité électrique), les chackras et les méridiens d'acupuncture. On mesure la qualité de l'activité cérébrale et psychique chez une personne. Evaluation du système parasympathique et du stress.





- 2 - Médecine Quantique avec [Aumscan 4](#) ou
- 3 - Bioélectronique de Vincent : analyse salive et urine
- 4 - Cristallisation sensible avec urine ou salive
- 5 - Microscope sang sec

Vous pouvez aussi consulter **youtube** : **yves gillard** pour plus d'infos, ou le site internet

www.docgillard.com

Logistique

Vous êtes libres de choisir de faire une ou plusieurs techniques, d'étaler sur le temps et de payer à votre rythme

prix pour une technique : 50 €
2 techniques : 90 €
4 techniques : 170 €
5 techniques : 200 €

Conditions pour pratiquer ces examens :
 Venir à jeun depuis 12 heures pour la bioélectronique et l'**Aumscan4**.

Pour la cristallisation sensible, 1 kit vous sera envoyé : merci de le retourner dès que possible.

Les infos complémentaires vous seront fournies dès votre inscription.

Renseignements et inscription :

Yves Gillard

Tél : 0613516212

docgillard@gmail.com

240 Chemin des Prés de la Bédoule
 13540 Aix-en-Provence

Villes où sont pratiqués ces bilans et consultations :

Toulouse, Céret(66),
 Aix-en-Provence, Montpellier,
 Valence, Paris, Beaune ou Dijon,
 Reims, Annecy, Grenoble,
 Tence (haute loire).

www.docgillard.com

Bilan énergétique de santé

*Nous pouvons,
 avec cinq techniques,
 vérifier l'état énergétique
 de notre santé :*

- *Le sang sec au microscope*
- *La bioélectronique de Vincent permet de mesurer l'état physique*
- **Aumscan 4**
mesure l'état énergétique des cellules
- *La cristallisation sensible est la prévention à l'état pur (corps astral)*
- **Cardiaum**
évalue le système parasympathique et le stress